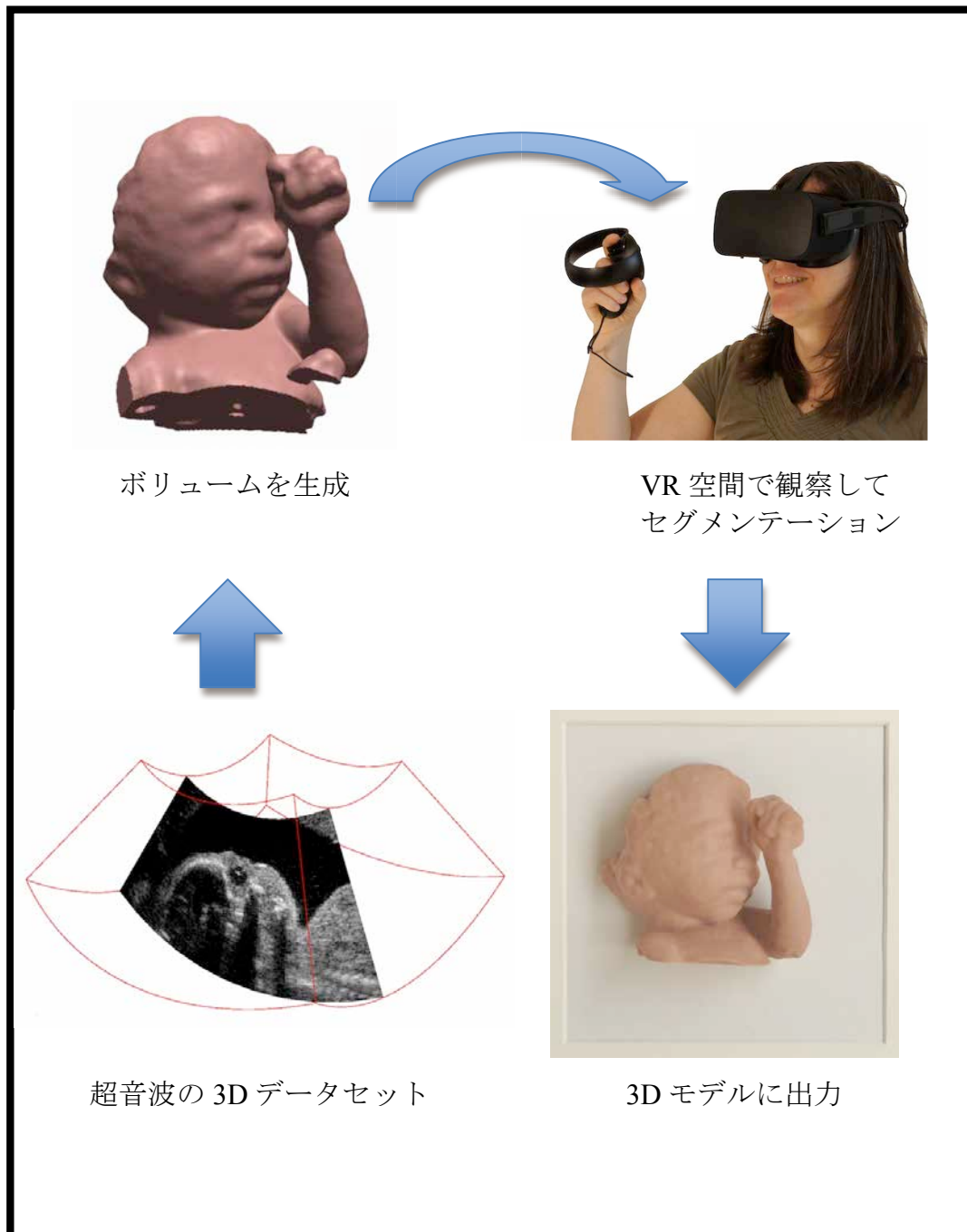


Baby Slice



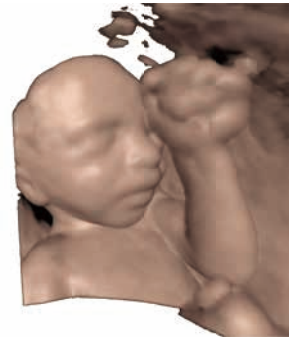
Baby SliceO

Baby SliceO はバーチャルリアリティー (VR) 空間内で 3D の解剖学的ボリュームを観察するためにデザインされていて、これらボリュームの 3D プリントモデルを生成することができます。

ソフトウェアは 3D の超音波のデータセットに最適化されているので、従って出産を心待ちにしている夫婦に胎児と対面する機会 (VR) を提供する理想的なツールとなります。

VR Volume:

ボリュームレンダリングモードにおいて、プログラムは胎児の前にあるあらゆる障害物を自動的に除去または減らします。スキャナーから直接、シンプルにデータセットをロードし、"Volume VR" モードを開始します。ボリュームの前面に依然としてアーチファクトが少し残っていたら、それらを VR 中で直接的にアットという間に削除します。



VR Edition:

超音波から 3D プリントモデルを生成することは多くの操作を必要としますが、"Edit VR" モードを使えば VR 中で直接ボリュームの編集、加筆が可能になります。利き手で彫刻ツールを操作し、もう一方の手で 3D モデルをホールドします。ステレオスコープVR ゴーグルではモデルが前方右側にある印象です。如何に早く、簡単であるかを述べるのはほとんど不可能ですが、VR モードを使ってモデルの準備をします。



3D print:

Baby SliceO は 3D モデルを生成し 3D ポリゴンモデルを出力します。STL と OBJ フォーマットを含む 6 種のポリゴン形式をサポートし 3D プリンターに出力します。



Compatible with most manufacturers:

Baby SliceO は殆どの超音波機器メーカーからのデータセットを直接的に入力できます。それらのデータセットが DICOM でも専用のフォーマット (GE 社の Kretzfile ".vol" またはサムスン Medison ボリューム ".mvl"、あるいは DICOM における多くの "Private TAG" バリエーションなど) でも全く問題はなく、Baby SliceO は貴殿のデータを処理します!

Hardware:

Baby SliceO は Windows PC で動作します。Nvidia チップセットを搭載するパワフルなグラフィックスカードと Oculus ヘッドセットがあれば更に操作は捗ります。

BABY SLICEO のご評価 は開発元サイトから WWW.TOMOVISION.COM

ご評価版は超音波データセットの読み込みと 3D セグメンテーションの機能までは無償で御利用可能。STL モデルの出力は有料になります。詳細は以下、日本国内の正規代理店 "イメージラボ" までお問い合わせ下さい。